

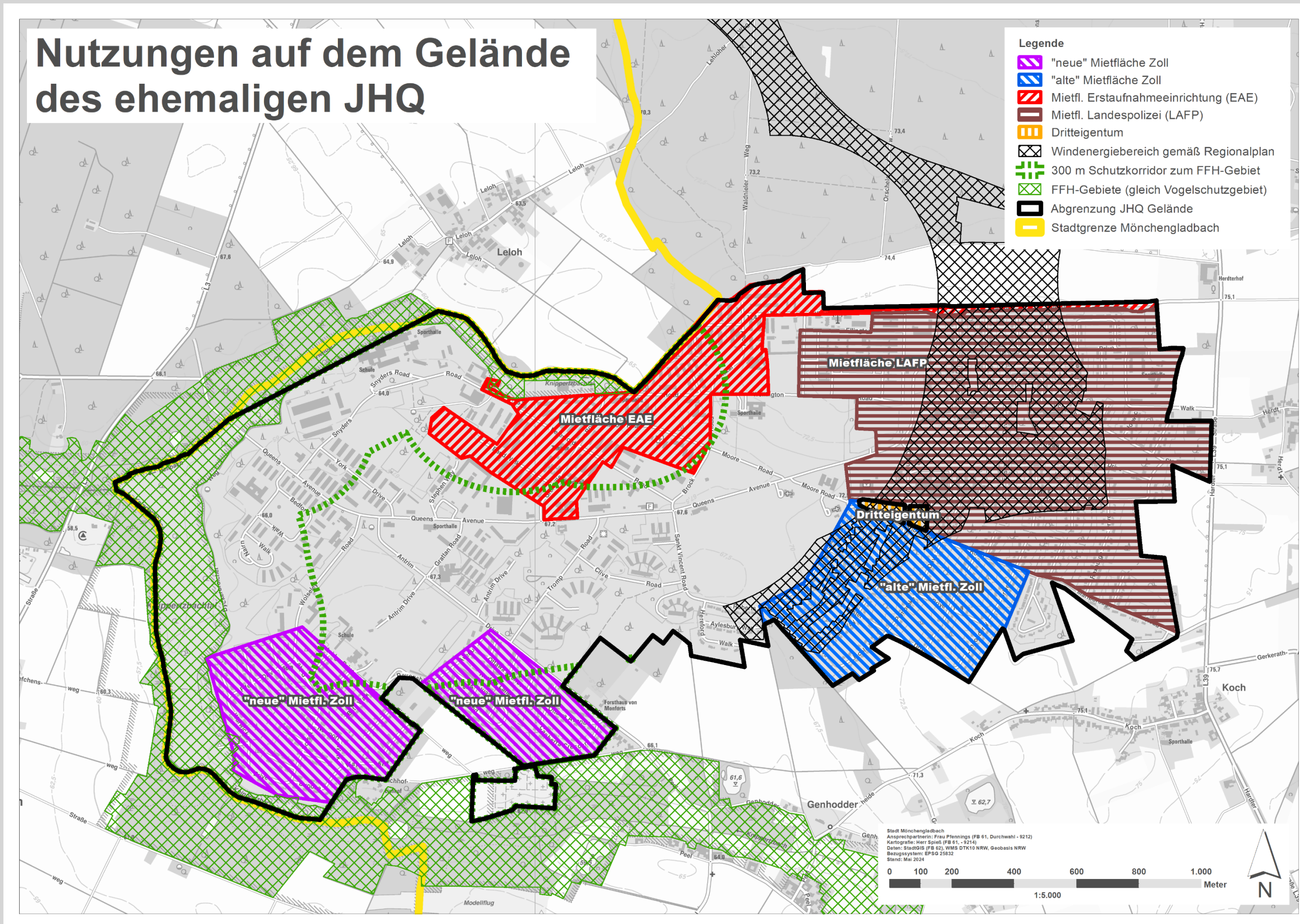
Sachstandsbericht: Konversion Joint Headquarter (JHQ) - Machbarkeitsstudie

18.06.2024 Ausschuss für Planung, Bauen und Stadtentwicklung

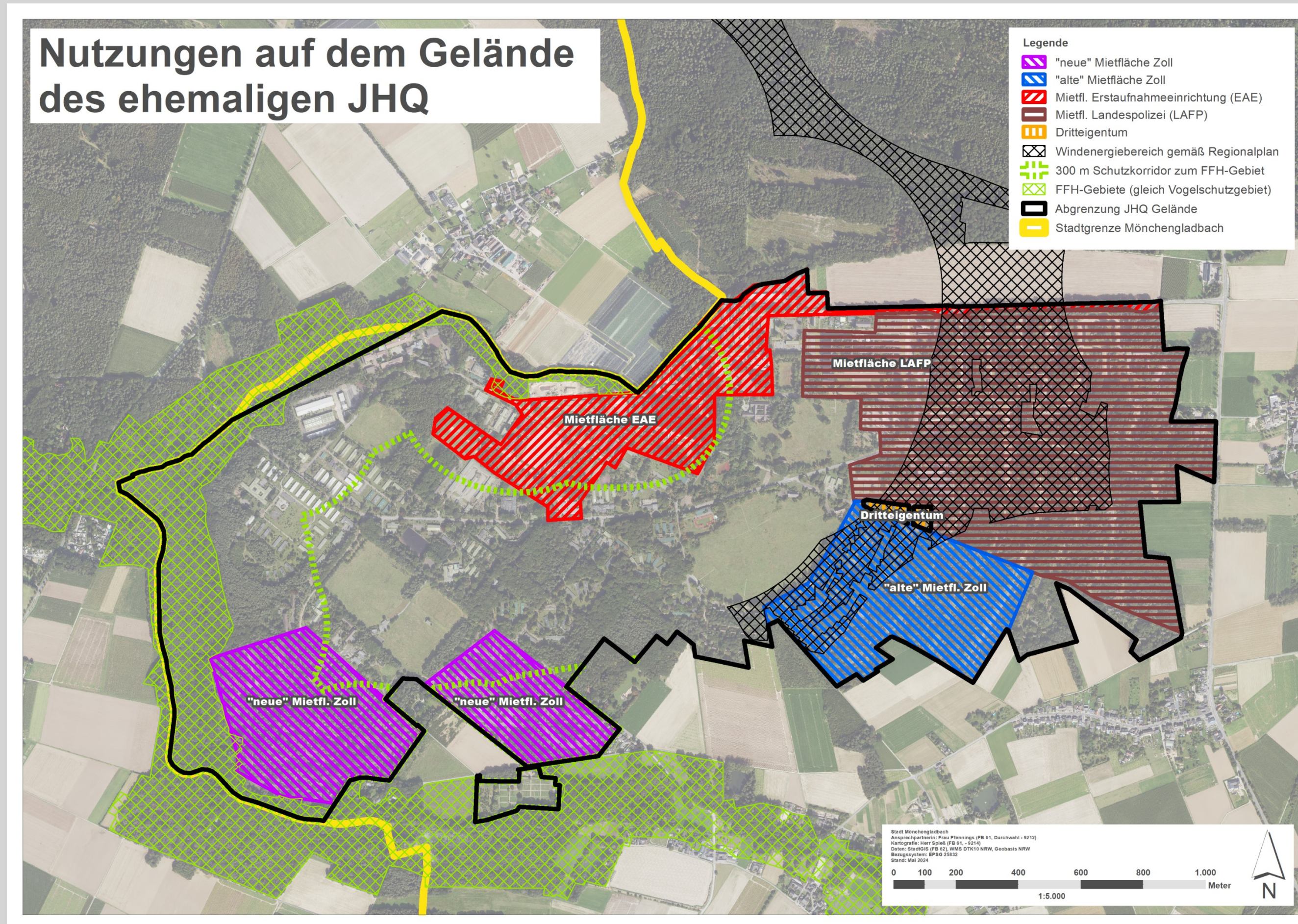
Annette Pfennings, Dez. VI - Konversionsbeauftragte



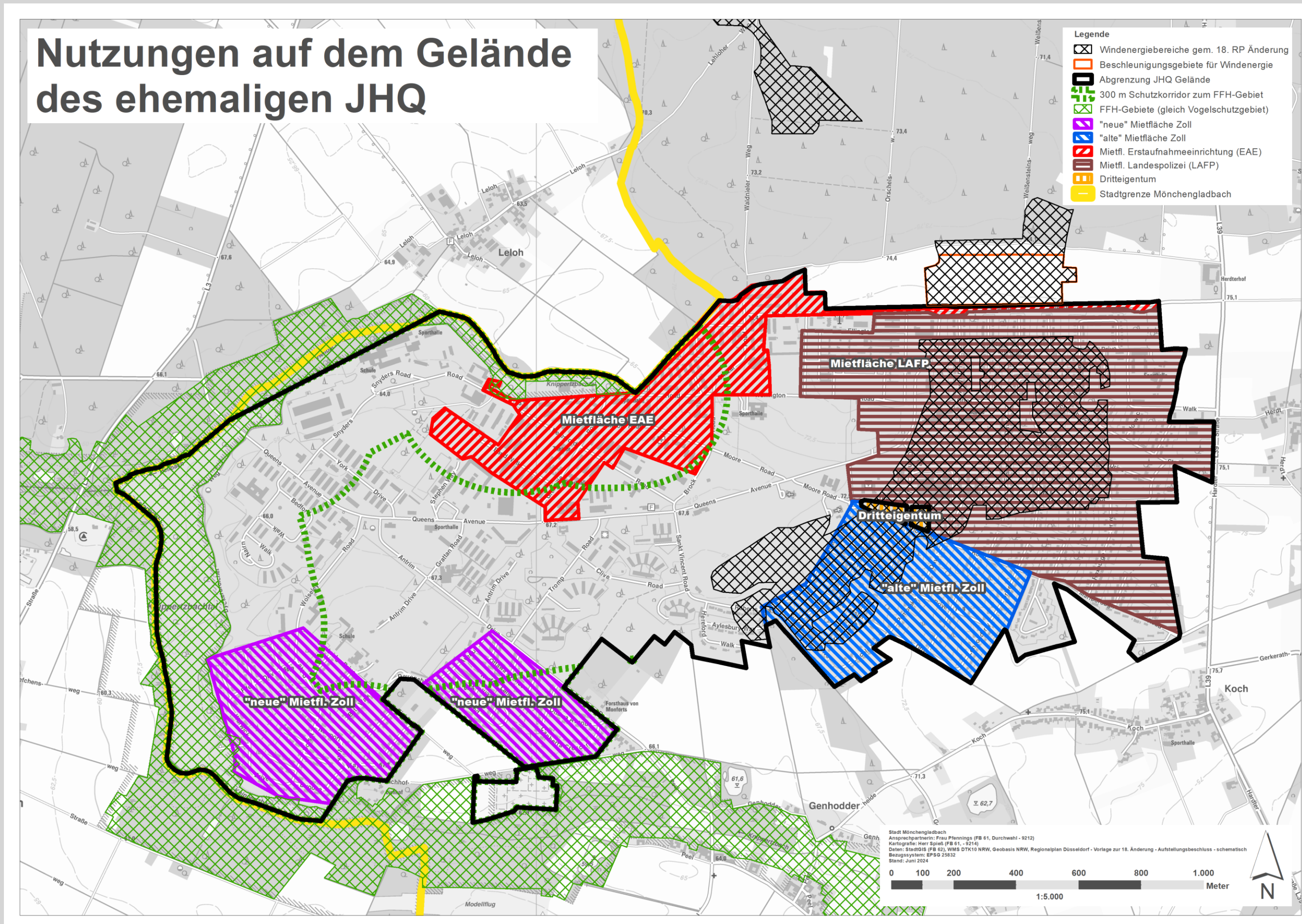
Rahmenbedingungen und derzeitige Nutzungen



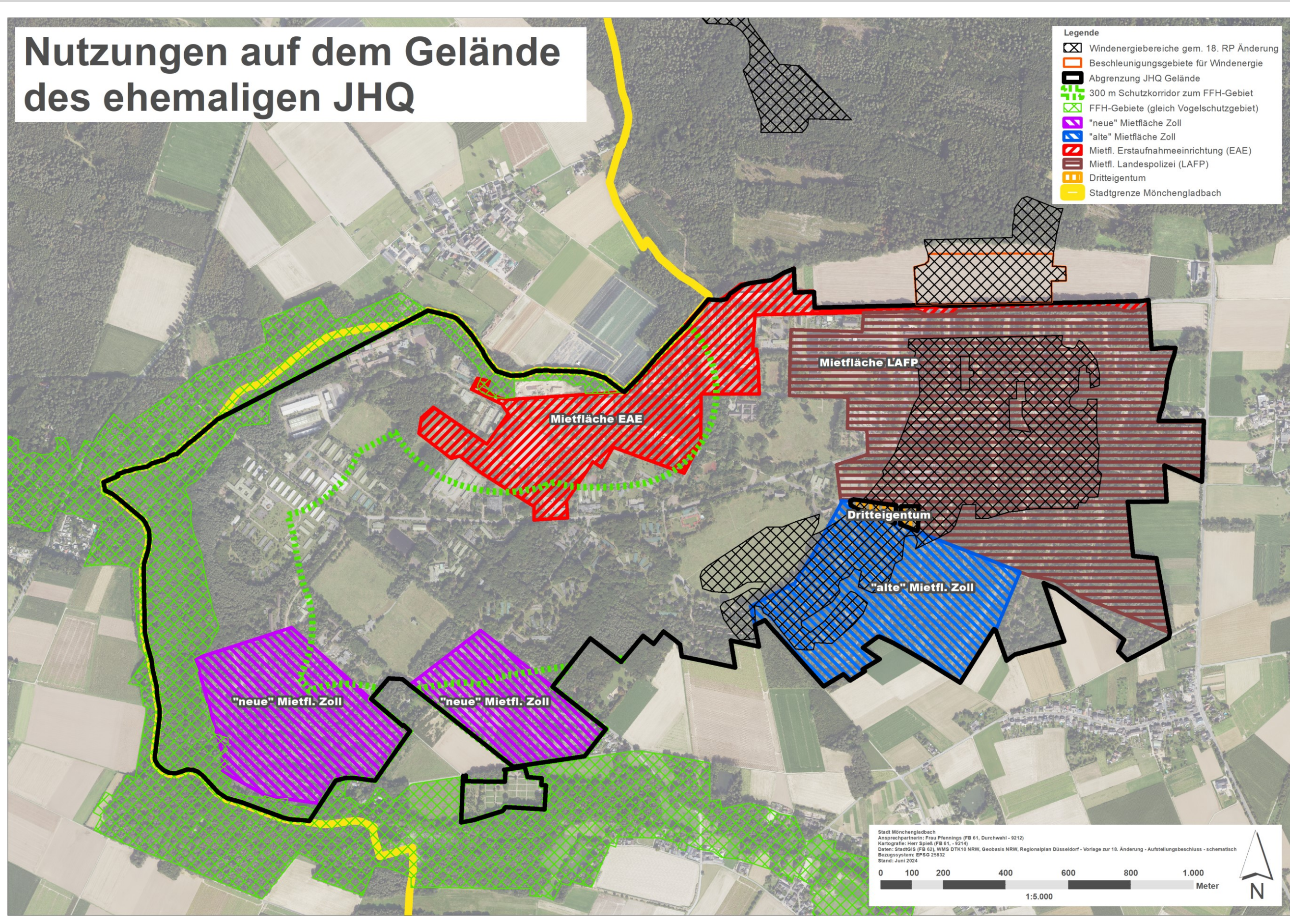
Rahmenbedingungen und derzeitige Nutzungen



Rahmenbedingungen und derzeitige Nutzungen



Rahmenbedingungen und derzeitige Nutzungen



**Eine Stadt.
Gemeinsam Mönchengladbach.**